

17. Она придёт¹⁾

ЭЛЕГИЯ

Слова Н. ЯЗЫКОВА

Moderato assai

*dolce*Альт²⁾
или
Виолончель

Голос

Moderato assai

dolce

Ф-п.

Any-notes.com

Me - ня любовь пре - об - ра - зи - ла,

1) У Языкова стихотворение озаглавлено: Элегия.

2) В раннем издании партии альта или виолончели нет; фортепианное сопровождение тождественно ф-п. партии этого издания.

Я стал за - дум - чив и у - ныл! Я

Any-notes.com

но - чи блед - ны - е све - ти - ла, Я сум - рак

НО - ЧИ ПО - ЛЮ - БИЛ!¹⁾ По

Any-notes.com

spianato
ска - ту - сон - ных бе ре - гов - - - Бро -

1) Здесь Даргомыжским выпущены четыре строки стихотворения Языкова:

Когда веселая зарница
Горит за дальнею горой,
И пар густеет над водой,
И смола на вечера, кесима.

Музыкальный мир

1)

- жу, то - ску - я и меч - та - - я

un poco agitato

И жду, ко - гда _____ меж - ду ку - стов Мельк -

un poco agitato

2)

1) В раннем издании в вокальной партии здесь обозначено: *rit f*

2) В раннем издании этот такт начинается с восьмой паузы (у); *rit* предыдущего такта в нем и заканчивается.

нёт у слов лен ный по кров, И

Detailed description: This system contains the first two staves of music. The top staff is a vocal line in treble clef with a key signature of one flat and a 3/4 time signature. It features a melodic line with a long note on 'лен' and a triplet on 'ный'. The bottom two staves are piano accompaniment in bass clef, consisting of a simple harmonic accompaniment with chords and moving bass lines.

ли тро пин ка по тай на я За

Detailed description: This system contains the second two staves of music. The vocal line continues with the words 'ли тро пин ка по тай на я За'. It includes a triplet on 'на' and a first ending bracket on the final note. The piano accompaniment continues with similar harmonic support, including a dynamic marking of 'p' (piano) in the second measure.

В раннем издании вокальная партия в конце такта изложена иначе:

ка по тай

Detailed description: A small musical notation showing an alternative vocal line for the words 'ка по тай'. It consists of a few notes on a staff, illustrating a different phrasing or rhythm for the end of the phrase.

Муз.-звуков. ррр.

-шеп - чет шо - ро - хом ша - гов !

Any-notes.com

Го - ри, не - бес - - - - но - е¹⁾ све - ти - ло, По -

1) у Языкова: прелестное

- мед - ли, мрак — на ло - не вод:

1)

Any-notes.com

pp e passionato

О - на при - дёт! мой ан - гел ми - лой, Лю -

p

1) В раннем издании здесь обозначено: *f*

ri te nu to

- бовь _____ мо - я, _____ о на при -
 ri te nu to
 cresc.

a tempo

- дёт! ²⁾ _____ о на при - дёт! _____
 a tempo

1) В раннем издании вместо знака *diminuendo* обозначено: *soave*.

2) Здесь заканчивается стихотворение Языкова.

ri
 1) мой ан - гел ми - лой, Лю - бовь
 p 2)
 ri
 cresc.

Any-notes.com

te - nu - to
 мо - я, о - на, о - на при -
 te - nu - to

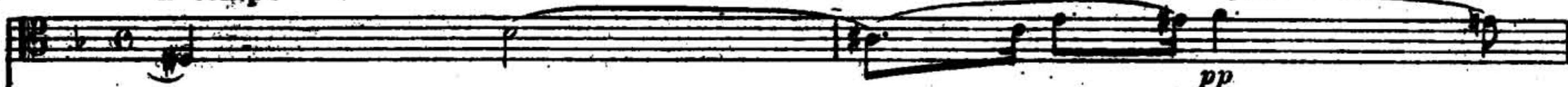
1) См. примеч. 2-е на стр. 121.

2) В раннем издании нет обозначения *p* в вокальной партии.

a tempo

ten.

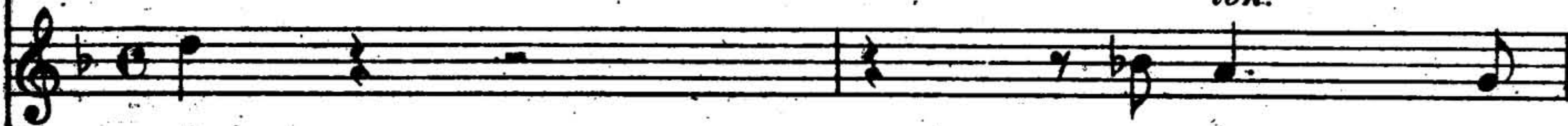
pp



ten.

-дѣт!

о - на при -

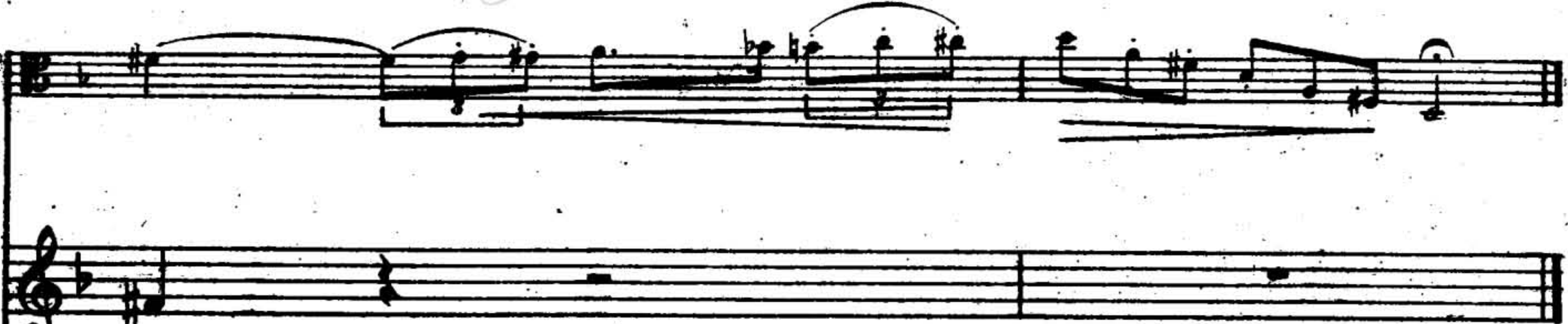


a tempo dolce

[*ten.*]



-дѣт!



p

