

РОБИН-КРАСНОШЕЙКА  
Из мультфильма «Шалтай-болтай»

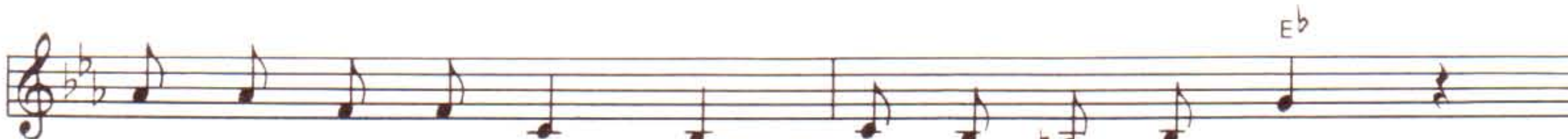
По мотивам поэзии У. БЛЕЙКА  
Перевод С. МАРШАКА

Музыка И. ЕФРЕМОВА

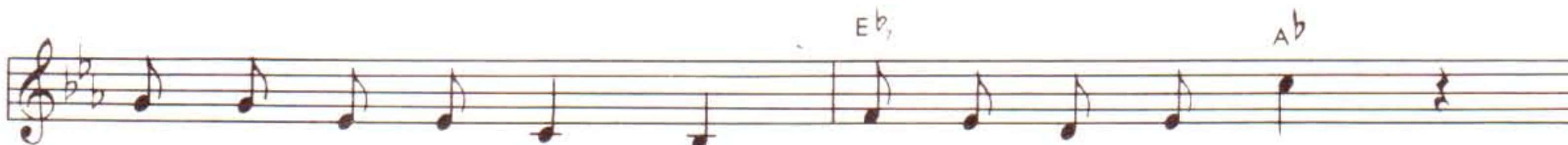
Подвижно



1. Ро\_бин- крас\_но\_шей\_ка сел на ста\_рый клен.  
2. Ро\_бин сел на кры\_шу, с кры\_ши на кар\_низ.



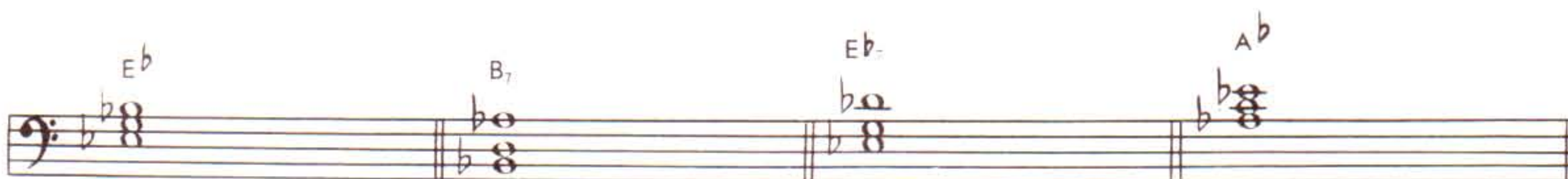
Вверх по\_лез\_ла кош\_ка, вниз спу\_стил\_ся он.  
Вверх по\_лез\_ла кош\_ка, да сле\_те\_ла вниз.



Вниз по\_лез\_ла кош\_ка — он взле\_тел о\_пять.  
Ро\_бин по\_кар\_ни\_зу ска\_чет\_скок да скок.



Сел на клен и го\_во\_рит: — Мо\_жешь ли пой\_мать?  
Кош\_ка смот\_рит сни\_зу, ли\_жет пра\_вый бок.



1. Робин-красношейка сел на старый клен.  
Вверх полезла кошка, вниз спустился он.  
Вниз полезла кошка — он взлетел опять.  
Сел на клен и говорит: — Можешь ли поймать?
2. Робин сел на крышу, с крыши на карниз,  
Вверх полезла кошка, да слетела вниз.  
Робин по карнизу скачет — скок да скок.  
Кошка смотрит снизу, лижет правый бок.